

2023年度 授業評価アンケート(集計表)

開講年度 : 2023年度

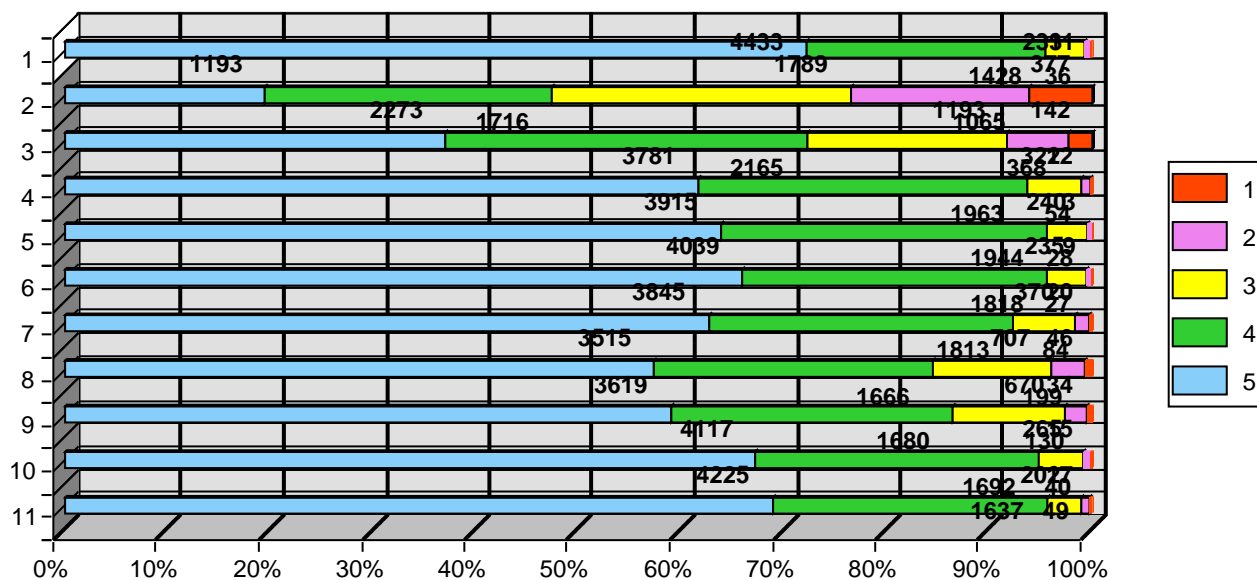
集計対象 : 全科目合計

受講者数 : 8833

回答者数 : 6125

5段階評価	5:よく当てはまる	4:当てはまる	3:どちらとも言えない	2:当てはまらない	1:全く当てはまらない
-------	-----------	---------	-------------	-----------	-------------

評価	5	4	3	2	1	平均
1. (1)この授業にはほとんど出席した。	4433	1428	233	36	11	4.67
2. (2)授業時間外の学習(予習、復習、課題等)に取り組んだ。 I (2)は下記の時間数の目安で選択してください。 よくあてはまる →週2時間以上 あてはまる →週1.5時間ぐらい どちらとも言えない→週1時間ぐらい あてはまらない →週0.5時間ぐらい 全く当てはまらない→全くしていない	1193	1716	1789	1065	377	3.37
3. (3)この授業が発展的な学習(関連文献を探して読むなど)をするきっかけとなった。	2273	2165	1193	368	142	3.99
4. (1)シラバスの内容は履修登録や受講に役立った。	3781	1963	322	54	12	4.54
5. (2)シラバスに記載されている目的や到達目標が達成できるように授業が行われた。	3915	1944	240	28	3	4.59
6. (3)各回の授業は授業計画全体のなかでの位置付けが明確だった。	4039	1818	235	27	9	4.61
7. (4)説明が明快で、分かりやすい授業だった。	3845	1813	370	84	20	4.53
8. (5)学生の参加(質問や発言など)を効果的に促してくれた。	3515	1666	707	199	46	4.37
9. (6)提出課題等に対して適切なフィードバックがあった。	3619	1680	670	130	34	4.42
10. (7)テキスト、配付資料、映像視覚教材(スライド、動画等)などの使用が効果的だった。	4117	1692	265	40	15	4.61
11. (8)総合的にみてこの授業を受講して満足した。	4225	1637	202	49	17	4.63



2023年度

授業評価アンケート(集計表)

開講年度 : 2023年度

集計対象 : 全科目合計

受講者数: 8833

回答者数: 6125

5段階評価	5:よく当てはまる	4:当てはまる	3:どちらとも言えない	2:当てはまらない	1:全く当てはまらない
-------	-----------	---------	-------------	-----------	-------------

